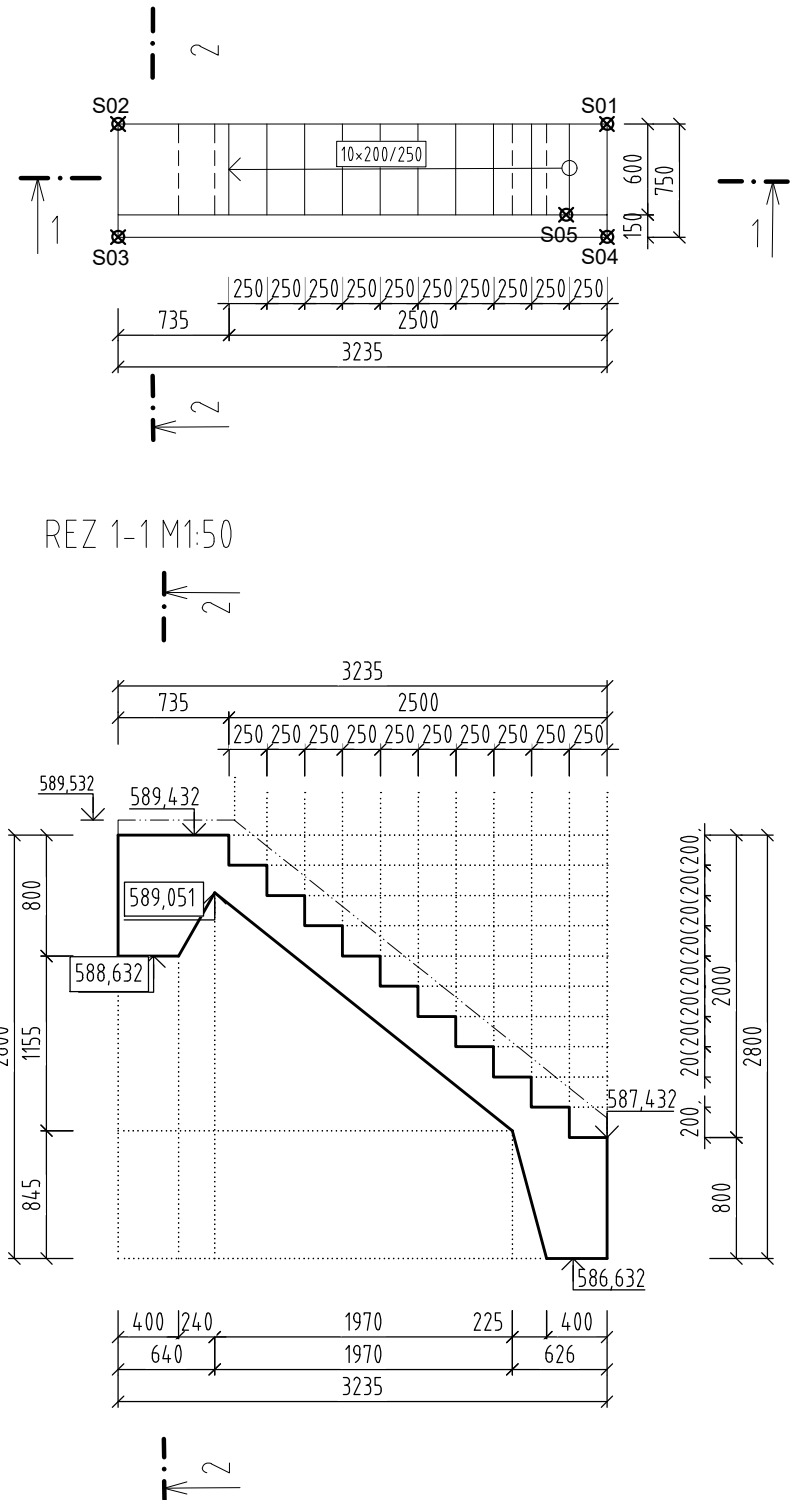
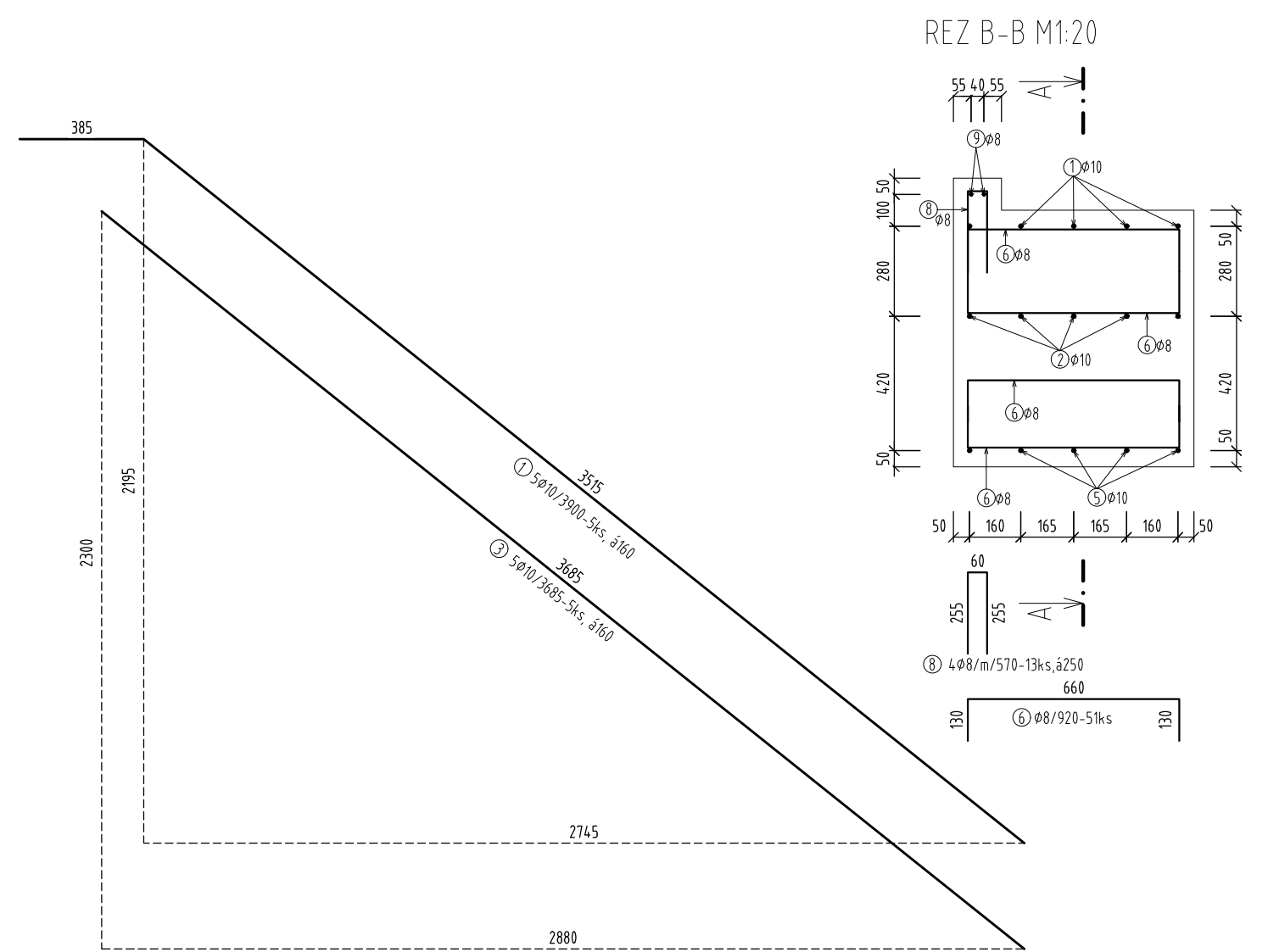
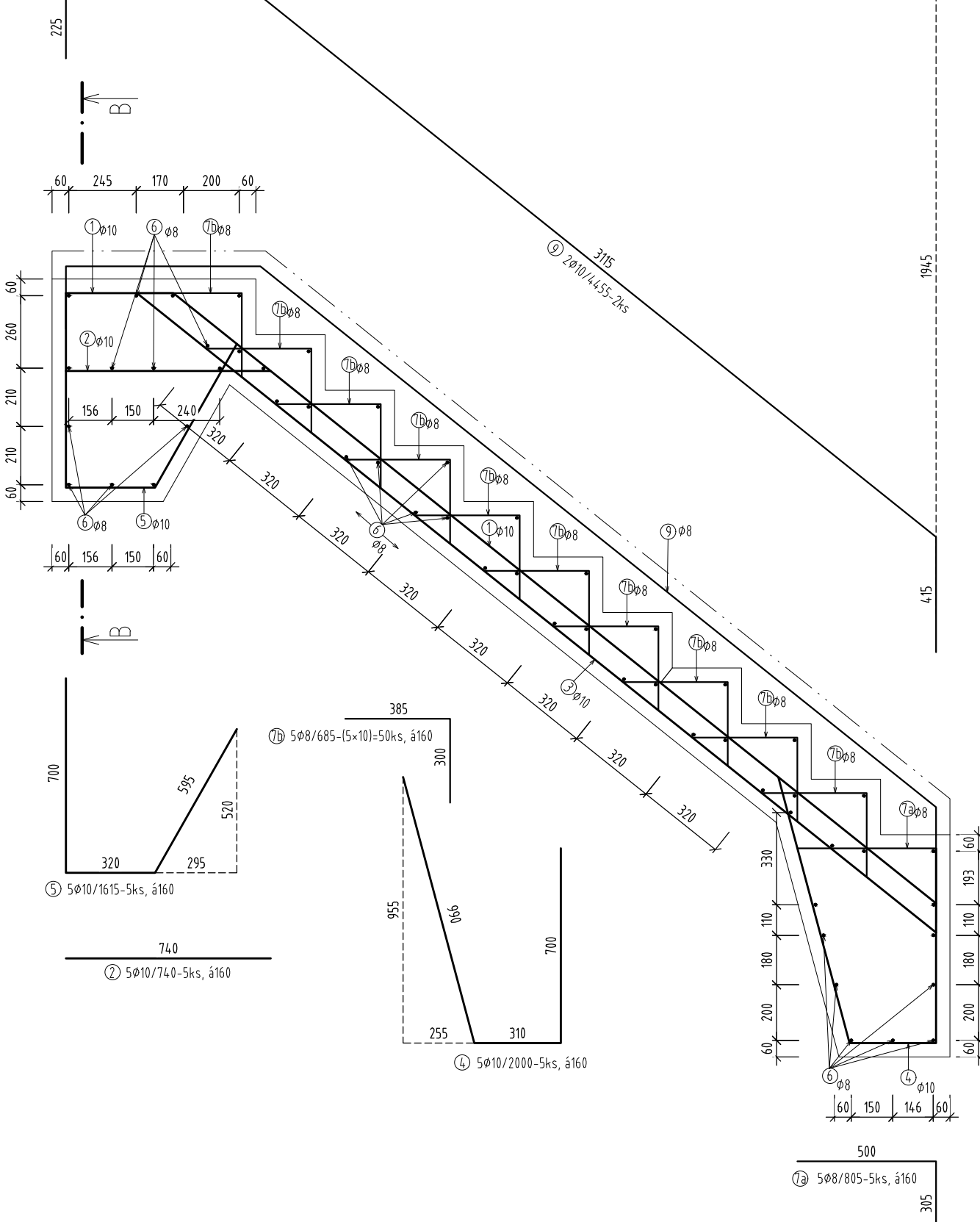


VÝKRES TVARU A VÝSTUŽE - OBSLUŽNÉ SCHODISKO

SCHODISKO SMER VEĽKÝ KRTÍŠ  
VÝKRES TVARU M1:50



VÝKRES VÝSTUŽE M1:20  
REZ A-A M1:20



ŠPECIFIKÁCIA VÝSTUŽE						
PRVOK	POLOŽKA	PROFIL [mm]	DLŽKA [m]	POČET [ks]	CELKOVÁ DLŽKA [m]	
					OCEL: B 500B	
OBSLUŽNÉ SCHODISKÁ	1	Ø 10	3,900	5	19,5	-
	2	Ø 10	0,740	5	3,7	-
	3	Ø 10	3,685	5	18,425	-
	4	Ø 10	2,000	5	10	-
	5	Ø 10	1,615	5	8,075	-
	6	Ø 8	0,92	51	-	46,92
	7a	Ø 8	0,805	5	-	4,025
	7b	Ø 8	0,685	50	-	34,25
	8	Ø 8	0,57	13	-	7,41
	9	Ø 8	4,455	2	-	8,91
CELKOVÁ DLŽKA					[m]	59,70
JEDNOTKOVÁ HMOTNOSŤ					[kg/m]	0,617
HMOTNOSŤ SPOLU					[kg]	36,83
HMOTNOSŤ CELKOM					[kg]	77,44
HMOTNOSŤ CELKOM + 5%					[kg]	81,31
VÝKAZ VÝSTUŽE PRE SCHODISKO SMER VEĽKÝ KRTÍŠ						

POZNÁMKY:

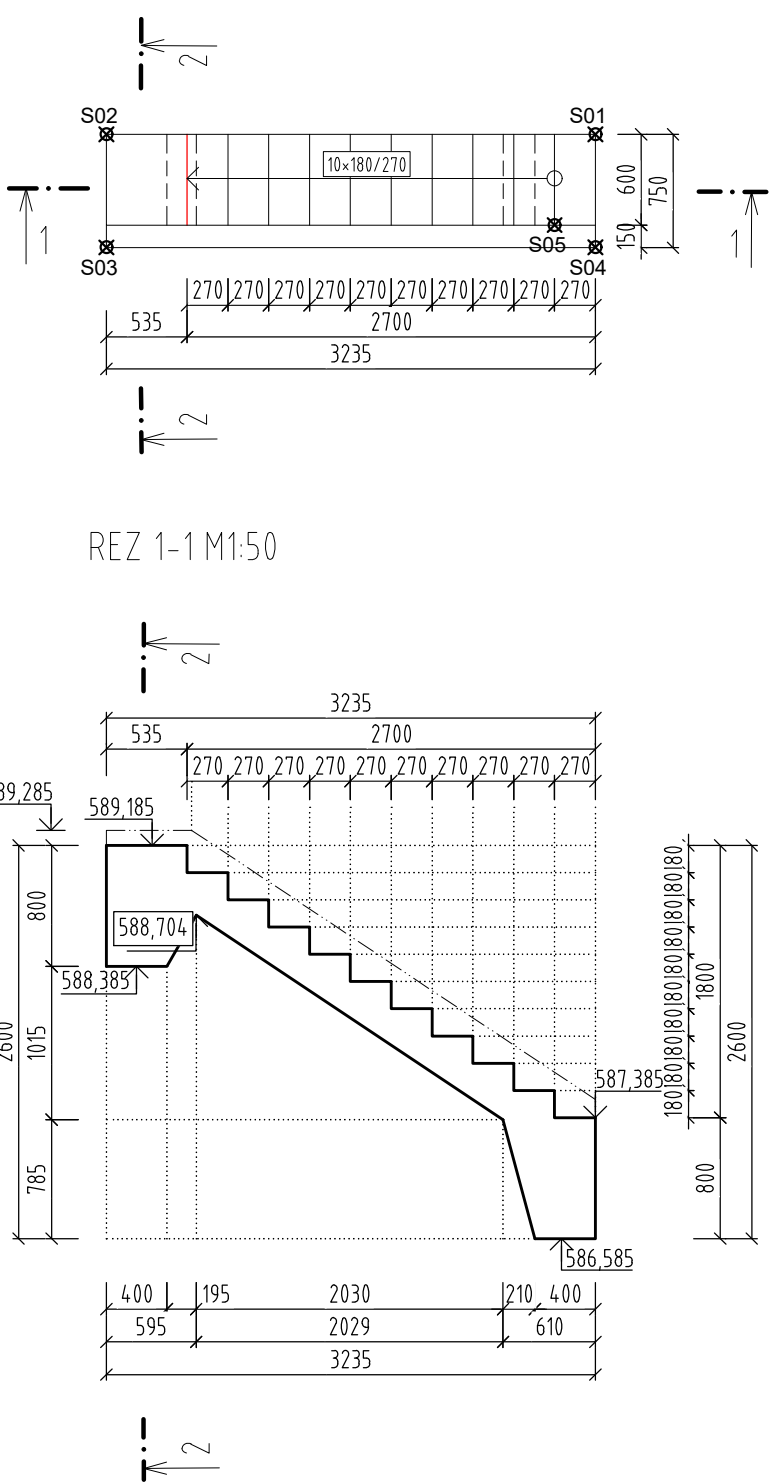
1. ZMENY OPROTI PREDPOKLADOM PROJEKTU JE NÚTNÉ KONZULTOVAŤ S PROJEKTANTOM, RESP. MUSIA BYŤ ODSÚHLASENÉ STAVEBNÝM DOZOROM.
2. ROZMERY SKRYTÝCH KONŠTRUKCIÍ SÚ ODHADNUTÉ, ALEBO ODVOĎENÉ Z ARCHIVNEJ DOKUMENTÁCIE, ZO ŠTÝP. NÁP. JEĽKA ZALOŽENIA, TVAR OPŔ. HRUBKY NOSNÝCH PRVKOV, ...
3. PRED ZAČIATKOM STAVEBNÝCH PRÁČ OVÉRIŤ ROZMERY EXISTUJÚCICH KONŠTRUKCIÍ.
4. PORIAD. NE JE UVEDENÉ NIK. SKOSENÉ HRAN. JE 20/20 MM.
5. POHRAZOVÉ BETÓNOVÉ PLOCHY BUDU OPAKOVANE Z JEZERNICOUJAM A OCHRANNÝM NÁTEROM VOČI POVETERNOSTNÝM VPLYVOM NÁPR. SKAGARD 6805 (RAL 9002).
6. VŠETKY VÝROBKY SÚ UVEDENÉ AKO REFERENCIE - MOŽNÉ PONUKNÚŤ EKVIVALENT.
7. POVRCH PRACOVNÝCH ŠKÁR ZDROSNÍŤ.
8. DOPRAVA. SPÔSOB SPRACOVANIA A ZHUTŇOVANIA BETÓNovej ZMESI, OŠETROVANIE BETÓNu PO BETONÁŽI MUSÍ BYŤ V ZMYSLE STN EN 206+A1.
9. ZHUTŇOVANIE NOSNÝCH KONŠTRUKCIÍ MUSÍ BYŤ V ZMYSLE STN EN 12670 (ZHUTŇOVANIE BETÓNOVÝCH KONŠTRUKCIÍ).
10. VŠETKY PRÁCE MUSIA PREBEHŤ PODLA KONŠTRUKTIVNÝCH ZÁSAĐ STN EN.
11. VŠETKY VÝSTUŽE SÚ KÔTOVANÉ OSOVO.
12. PRI STYKOVANÍ VÝSTUŽE ZVÁRANÍ NE SMIE BYŤ PROFIL VÝSTUŽE OSLABENÝ (napr. ZÁPALLY, VYRUBY, ...). ZVÁRANIE VÝSTUŽE MUSÍ BYŤ PREVEDENÉ PODLA STN EN ISO 17660.
13. KRYTIE VÝSTUŽE ZABEZPEČÍŤ PLASTOVÝM ALEBO BETÓNOVÝM OŠETANÝM PODLAŽKAMI POLOŽKAMI POLOŽKOU VÝSTUŽE V POČTE MIN. 6ks/m².
14. STYKOVANIE VÝSTUŽE PRESTREĎAŤ PODLA KONŠTRUKTIVNÝCH ZÁSAĐ STN EN.
15. VÝSTUŽ V MESTE PRESTUPOV CEZ KONŠTRUKCIU A KOLÍZI UPRÁVIŤ PRIAMO NA STAVBE - SKRÁTENIE, OHYB, POSUN. PO ÚPRÁVACH MUSIA BYŤ DOORÁŽANÉ KONŠTRUKČNÉ ZÁSADY VÝSTUŽOVANIA.
16. POLOMERY ZABELEBNIA VÝSTUŽE SA PREVEDÚ PODLA TABULKY.

OBSLUŽNÉ SCHODISKO: STN EN 206+A1 - C25/30 - XC2, XF1 (SK1) - C10,4 - Dmax 22 - S3

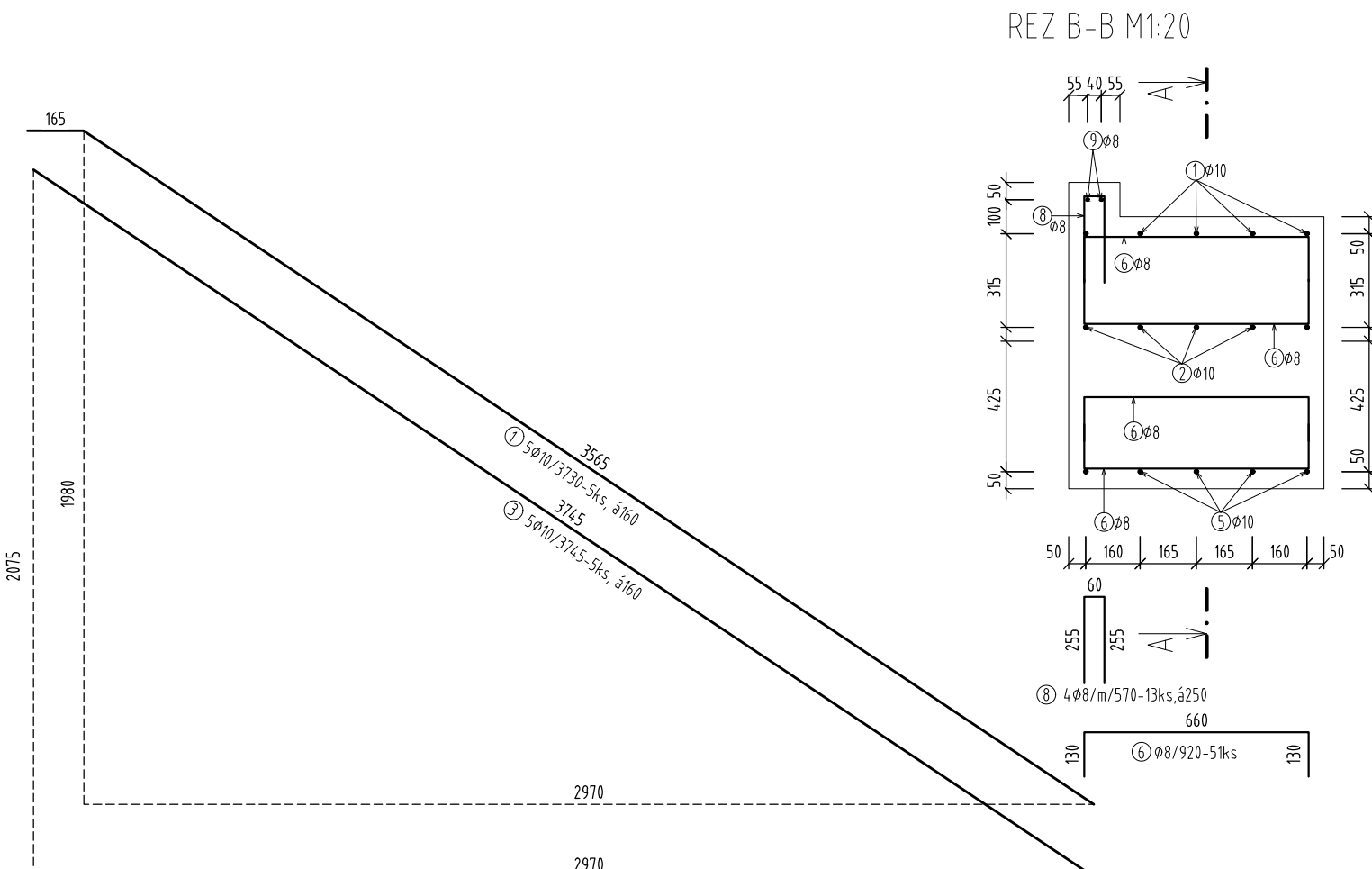
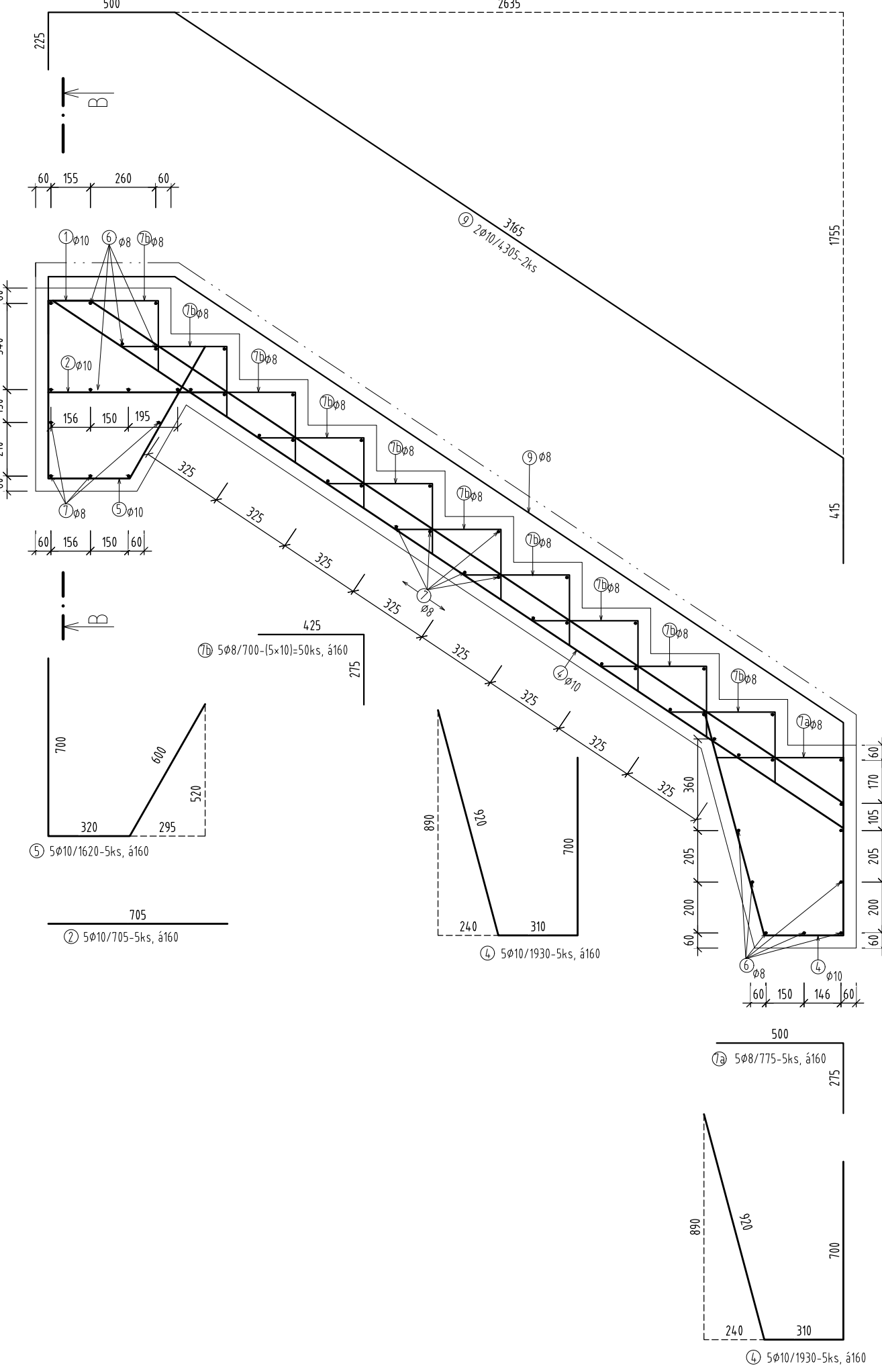
MATERIÁL PRE SCHODISKÁ:

OCEC:	B 500B	0,08 t	SMER VEĽKÝ KRTÍŠ
OCEC:	B 500B	0,08 t	SMER SENOHRAĐ
OCEC:	B 500B	0,16 t	SPOLU
BETÓN:	C25/30	1,4 m³	SMER VEĽKÝ KRTÍŠ
BETÓN:	C25/30	1,3 m³	SMER SENOHRAĐ
BETÓN:	C25/30	2,7 m³	SPOLU

SCHODISKO SMER SENOHRAĐ  
VÝKRES TVARU M1:50





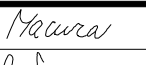

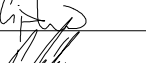
VÝKRES VÝSTUŽE M1:20  
REZ A-A M1:20



ŠPECIFIKÁCIA VÝSTUŽE						
PRVOK	POLOŽKA	PROFIL [mm]	DLŽKA [m]	POČET [ks]	CELKOVÁ DLŽKA [m]	
					OCEL: B 500B	
OBSLUŽNÉ SCHODISKÁ	1	Ø 10	3,730	5		18,65
	2	Ø 10	0,705	5		3,525
	3	Ø 10	3,745	5		18,725
	4	Ø 10	1,930	5		9,65
	5	Ø 10	1,620	5		8,1
	6	Ø 8	0,92	51	46,92	
	7a	Ø 8	0,775	5	3,875	
	7b	Ø 8	0,7	50	35	
	8	Ø 8	0,57	13	7,41	
	9	Ø 8	4,305	2	8,61	
CELKOVÁ DLŽKA					[m]	101,82
JEDNOTKOVÁ HMOTNOSŤ					[kg/m]	0,395
HMOTNOSŤ SPOLU					[kg]	40,17
HMOTNOSŤ CELKOM					[kg]	76,33
HMOTNOSŤ CELKOM + 5%					[kg]	80,15
VÝKAZ VÝSTUŽE PRE SCHODISKO SMER SENOHRAĐ						

SÚRADNICOVÝ SYSTÉM: S-JTSK v realizácii JTSK  
VÝŠKOVÝ SYSTÉM: BALT PO VYROVNANÍ

Zodpovedný projektant	Ing. Zuzana Podolcová		 <b>REMÍNG</b> CONSULT A.S. Trnavská 27, 831 04 BRATISLAVA
GENERÁLNY PROJEKTANT			
Zákazové číslo:	1915		

Zodpovedný projektant objektu	Ing. Ľubomír Macura			
Navrhov - vypracoval:	Ing. Patrik Čipka			
Kontroloval:	Ing. Vladimír Pířák			
Kraj	Banskobystrický	Okres		Krupina
Investor - stavebník	Banskobystrický samosprávny kraj Nám. SNP 23 974 01 Banská Bystrica			
Stavba	Rekonštrukcia ciest a mostov II/526 Devičie - Senohrad a II/527 Dobrá - Niva - Senohrad I. etapa - úseky v rámci okresu Krupina Časť A: Cesta II/527		Stúpen - účel	DSPRS
			Zákazové číslo	1915
			Datum	10/2020
			Platná AL	8xAL
			Mierka	150:120
Název SO	SO 527-34.01 Rekonštrukcia mosta ev. č. 527-034 km 68,338 - mostný objekt		Číslo SO	Súprava
			527-034	
Název prílohy	Výkres tvaru a výstuže - obslužné schodisko		Príloha	
			6.3	